

Tubo corrugato in acciaio inossidabile ES01



Descrizione:

I tubi corrugati in acciaio inox sono utilizzati come elemento di collegamento flessibile nelle linee di pressione e di vuoto per condurre liquidi e gas e assorbire movimenti, vibrazioni ed espansione termica.

Caratteristiche del prodotto:

- Adatto per fluidi come aria compressa, acqua, vapore e olio diatermico e fluidi aggressivi
- Realizzato con tubi in acciaio inox saldati
- Grazie a strumenti speciali, le ondulazioni sono modellate nei tubi, con conseguente flessibilità e resistenza alla pressione
- L'intreccio impedisce al tubo di espandersi, assorbe le forze di trazione e funge da tubo protettivo

Diametri*:

DN6 – DN200

Scartamenti:

500 e 1000 mm

Opzioni:

Intreccio singolo e intreccio doppio

Pressione:

0 – 40 bar
a seconda della versione

*Il diametro nominale di un tubo corrisponde al diametro interno.

Opzioni di connessione:

estremità a saldare su entrambi i lati
flange libere su entrambi i lati EN 1092-01 Tipo 02 con collarino
flange fisse su entrambi i lati EN 1092-01 Typ 11

Materiale tubo corrugato:

acciaio inox AISI 316 L

Materiale intreccio:

acciaio inox AISI 304

Materiale estremità a saldare:

acciaio inox AISI 316 Ti

Materiale flangia:

acciaio inox AISI 316 Ti

Materiale collarino:

acciaio inox AISI 316 Ti

Temperatura:

max. 600 °C in caso di assenza di pressione (per ulteriori dettagli, vedere la tabella pressione/temperatura di esercizio)

Tabella pressione di esercizio-temperatura:

PN	Temperatura in °C												
	20	50	100	150	200	250	300	350	400	450	500	550	600
10	10,00	8,80	7,30	6,60	6,00	5,60	5,20	5,00	4,80	4,70	4,60	4,20	0,00
16	16,00	14,08	11,68	10,56	9,60	8,96	8,32	8,00	7,68	7,52	7,36	6,72	0,00
40	40,00	35,20	29,20	26,40	24,00	22,40	20,80	20,00	19,20	18,80	18,40	16,80	0,00

Pressione di esercizio in bar

Max. pressione di esercizio & raggio di curvatura:

DN	Versione	Max. pressione di esercizio	Raggio di curvatura minimo	
			Carico dinamico	Carico statico
6	Intreccio singolo	40	100 mm	18 mm
	Intreccio doppio	40	100 mm	21 mm
12	Intreccio singolo	40	125 mm	36 mm
	Intreccio doppio	40	125 mm	42 mm
20	Intreccio singolo	40 (PN40)	150 mm	60 mm
	Intreccio doppio	40 (PN40)	150 mm	70 mm
25	Intreccio singolo	40 (PN40)	175 mm	75 mm
	Intreccio doppio	40 (PN40)	175 mm	88 mm
32	Intreccio singolo	35 (PN40)	200 mm	96 mm
	Intreccio doppio	35 (PN40)	200 mm	112 mm
40	Intreccio singolo	30 (PN40)	250 mm	120 mm
	Intreccio doppio	30 / 40* (PN40)	250 mm	140 mm
50	Intreccio singolo	30 / 16** (PN16)	350 mm	150 mm
	Intreccio doppio	30 / 40* (PN40)	350 mm	175 mm
65	Intreccio singolo	25 / 16*** (PN16)	508 mm	203 mm
	Intreccio doppio	25 (PN40)	508 mm	203 mm
80	Intreccio singolo	16 (PN16)	559 mm	229 mm
	Intreccio doppio	25 (PN40)	559 mm	229 mm
100	Intreccio singolo	10 (PN16)	686 mm	330 mm
	Intreccio doppio	16 (PN16)	686 mm	330 mm
125	Intreccio singolo	10 (PN16)	787 mm	457 mm
	Intreccio doppio	16 (PN16)	787 mm	457 mm
150	Intreccio singolo	6 (PN10)	914 mm	483 mm
	Intreccio doppio	10 (PN10)	914 mm	483 mm
200	Intreccio singolo	6 (PN10)	1016 mm	508 mm
	Intreccio doppio	10 (PN10)	1016 mm	508 mm

* Pressione di esercizio per collegamento con estremità a saldare 30 bar e per collegamento con flangia 40 bar (PN40)

** Pressione di esercizio per collegamento con estremità di saldatura 30 bar e per collegamento con flangia 16 bar (PN16)

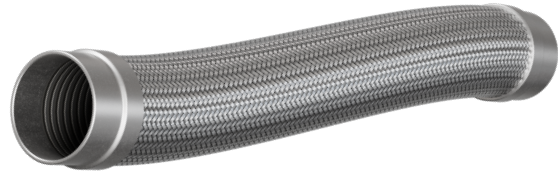
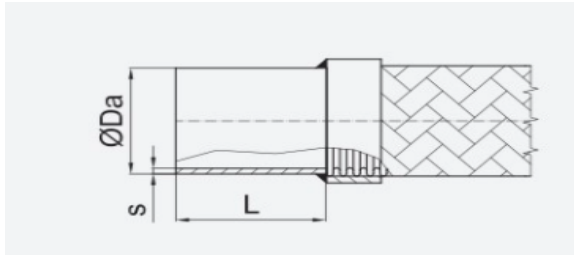
*** Pressione di esercizio per collegamento con estremità di saldatura 25 bar e per collegamento con flangia 16 bar (PN16)

Importante: il valore PN si applica solo alle varianti con flangia

Altre opzioni su richiesta:

- Tubi flessibili corrugati in acciaio inox senza intreccio
- Tubi corrugati in acciaio inox con raccordi, manicotti e nippli
- Tubi corrugati in acciaio
- Tubi flessibili a doppia guaina
- Tubi in gomma
- Inliner in PTFE
- Diametri DN10, DN16, DN90

Dimensioni estremità a saldare:



DN	ØDa	s	L*
6	15	1,5	35,0 - 50,0
12	21,3	1,5	35,0 - 50,0
20	26,9	2,0	35,0 - 50,0
25	38 / 33,7**	1,5 / 2,6 ***	35,0 - 50,0
32	42,4	2,6	35,0 - 50,0
40	48,3	2,6	35,0 - 50,0
50	60,3	3,0 / 2,0 ****	35,0 - 50,0
65	76,1	3,0	35,0 - 50,0
80	88,9	3,2	35,0 - 50,0
100	114,3	3,6	35,0 - 50,0
125	139,7	4,0	35,0 - 50,0
150	168,3	4,0	35,0 - 50,0
200	219,1	4,0	35,0 - 50,0

* La lunghezza (L) delle estremità saldate può essere compresa tra 35 e 50 mm

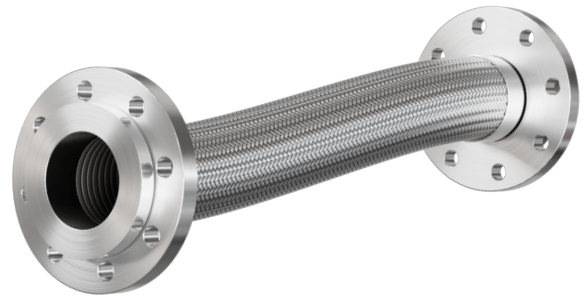
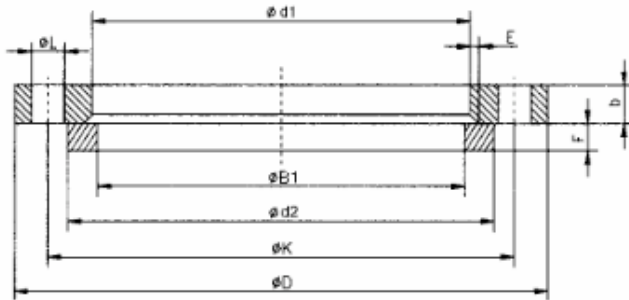
** Lunghezza tubo 500 mm: diametro esterno (ØDa) 38 mm / lunghezza tubo 1000 mm: diametro esterno (ØDa) 33,7 mm

*** Lunghezza tubo 500 mm: spessore (s) 1,5 mm / lunghezza tubo 1000 mm: spessore (s) 2,6 mm

**** Intreccio singolo: spessore (s) 3,0 mm / intreccio doppio: spessore (s) 2,0 mm

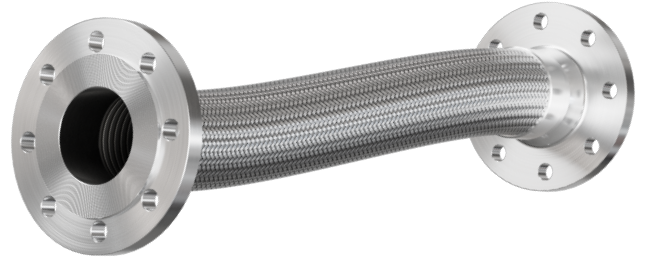
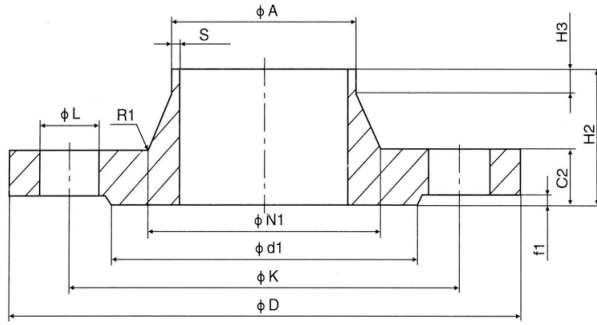
Dimensioni flange:

Flange libere secondo EN 1092-01 Tipo 02:



Attacco		Anello d'appoggio a saldare Tipo 32			Flangia EN1092-01 Tipo 02					Viti			Peso (in kg)	
DN	PN	d2	B1	F	D	d1	b	K	E	Fori	Thread	L	Flangia	Colletto
20	PN40	58	27,5	14	105	31	16	75	4	4	M12	14	0,909	0,225
25	PN40	68	34,5	14	115	38	16	85	4	4	M12	14	1,080	0,296
32	PN40	78	43,5	14	140	47	18	100	5	4	M16	18	1,770	0,362
40	PN40	88	49,5	14	150	53	18	110	5	4	M16	18	2,020	0,457
50	PN16	102	61,5	16	165	65	20	125	5	4	M16	18	2,520	0,653
	PN40	102	61,5	16	165	65	20	125	5	4	M16	18	2,650	0,653
65	PN16	122	77,5	16	185	81	20	145	6	4	M16	18	3,050	0,876
	PN40	122	77,5	16	185	81	22	145	6	4	M16	18	3,360	0,876
80	PN16	138	90,5	16	200	94	20	160	6	8	M16	18	3,480	1,070
	PN40	138	90,5	18	200	94	24	160	6	8	M16	18	4,180	1,200
100	PN16	158	116	18	220	120	22	180	6	8	M16	18	4,200	1,280
125	PN16	188	141,5	18	250	145	22	210	6	8	M16	18	5,210	1,700
150	PN16	212	170,5	20	285	174	24	240	6	8	M20	22	6,890	1,960
200	PN10	268	221,5	20	340	226	24	295	6	8	M20	22	8,870	2,810

Flange fisse secondo EN 1092-01 Tipo 11:



DN	PN	A	D	C2	K	H2	N1	S	R1	H3	d1	f1	Fori	Thread	L	Peso kg
20	PN40	26,9	105	18	75	40	40	2,3	4	6	58	2	4	M12	14	1,090
25	PN40	33,7	115	18	85	40	46	2,6	4	6	68	2	4	M12	14	1,300
32	PN40	42,4	140	18	100	42	56	2,6	6	6	78	2	4	M16	18	1,910
40	PN40	48,3	150	18	110	45	64	2,6	6	7	88	3	4	M16	18	2,150
50	PN16	60,3	165	18	125	45	74	2,9	6	8	102	3	4	M16	18	2,530
	PN40	60,3	165	20	125	48	75	2,9	6	8	102	3	4	M16	18	2,850
65	PN16	76,1	185	18	145	45	92	2,9	6	10	122	3	4	M16	18	3,030
	PN40	76,1	185	22	145	52	90	2,9	6	10	122	3	8	M16	18	3,680
80	PN16	88,9	200	20	160	50	105	3,2	6	10	138	3	8	M16	18	3,920
	PN40	88,9	200	24	160	58	105	3,2	8	12	138	3	8	M16	18	4,780
100	PN16	114,3	220	20	180	52	131	3,6	8	12	158	3	8	M16	18	4,620
125	PN16	139,7	250	22	210	55	156	4,0	8	12	188	3	8	M16	18	6,300
150	PN16	168,3	285	22	240	55	184	4,5	10	12	212	3	8	M20	22	7,810
200	PN10	219,1	340	24	295	62	234	6,3	10	16	268	3	8	M20	22	11,60

Codice articolo:

Tipo	Versione	Connessione	Dimensione	Scartamento
ES01	00 – intreccio singolo 01 – intreccio doppio	00 – estremità a saldare 01 – flange libere 02 – flange fisse	00 – DN6* 02 – DN12* 04 – DN20 05 – DN25 06 – DN32 07 – DN40 08 – DN50 09 – DN65 10 – DN80 11 – DN100 12 – DN125 13 – DN150 14 – DN200	.500 – 500 mm .1000 – 1000 mm

Esempio: ES01000105.500

ES01 | 00 | 01 | 05 | .500

Tubo corrugato in acciaio inox
Versione: intreccio singolo
Connessione: flange libere
Dimensione: DN25
Scartamento: 500 mm

*Versione con flangia solo su richiesta

Le immagini riportate sono simili all'originale, ci riserviamo di applicare modifiche tecniche e dimensionali